

REV	OMSCHRIJVING	DATUM	GOEDGEKEURD
A	aanpassingen achtergevel	25/06/21	LVdS

HOUSKELETBOUW - WANDSAMENSTELLING

stabiele (BUITEN)WAND bekleed
REI 60' / U ≤ 0,24 W/m2K

Supplement gevelbekleding [Sbu] ±5 cm
Kunstharsgevelbekleding (brandvertragend) ±1,5 cm
Stellatten ±3,5 cm
Regenscherm (dampopen)

Houtskeletwand TYPE BU [Tbu 1] ±20 cm
OSB plaat of gelijkaardig (winddicht - tand/groef) ±2 cm
Glaswolisolatie tussen stijlen (+dampscherm) 16 cm
Structurele gipsvezelplaat 18 mm ±2cm
(luchtdicht, schrankweerstand met afwerking)

Voorzet akoestische en leidingwand [Sbi] ±10 cm
Glaswolisolatie in akoestische wand tussen stijlen 6 cm
Regelatten op onafhankelijke houtstijlen ±3 cm
Gipsvezelplaat 1,5cm

stabiele BINNENWAND - trap
REI 60' / U ≤ 0,60 W/m2K

Houtskeletwand TYPE BI REI 60' [Tbi 1] ±20 cm
Structurele gipsvezelplaten 2x 15 mm ±3 cm
(brand-, schrankweerstand en afwerking)
Minerale wol tussen stijlen met dampscherm 14 cm
Structurele gipsvezelplaten 2x 15 mm ±3 cm
(luchtdicht, schrankweerstand + afwerking trapzijde)

Al of niet met akoestische leidingwand (Sbi)

stabiele BINNENWAND - in langs richting
Houtskeletwand TYPE BI [Tbi 2] ±20 cm
Structurele gipsvezelplaat of gelijkaardig ±2 cm
(schrankweerstand met afwerking zichtzijde)
Glaswolisolatie tussen stijlen met dampscherm 16 cm
Structurele gipsvezelplaat of gelijkaardig ±2cm
(luchtdicht, schrankweerstand + afwerking zichtzijde)

stijlenwand TYPE BI 10 [Tbi 3] ±10 cm
Dubbele gipskartonplaat (2x 1,25 geschanst) 2,5cm
Glaswolisolatie tussen houten stijlen 45 x 69 7 cm
Dubbele gipskartonplaat (2x 1,25 geschanst) 2,5cm

CONCEPT LEIDINGKOKERS

in principe doorlopende koker min. EI 60' met verlichting (10% opp. min. 4dm2 Ø225) toegangsluiken EI 30' brandsluis - doorvoeren kokers 20/20à40 niet verluht rondom EI 30' (rook)gassen afvoer in (ontoegankelijke) afzonderlijke kokers EI 30' of zelf EI 30'

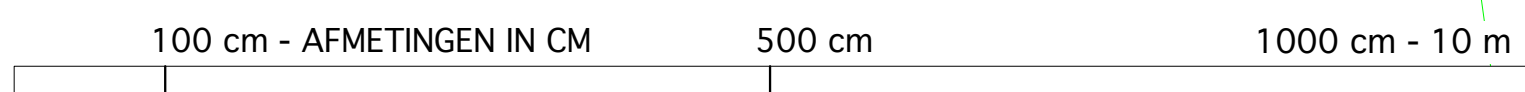
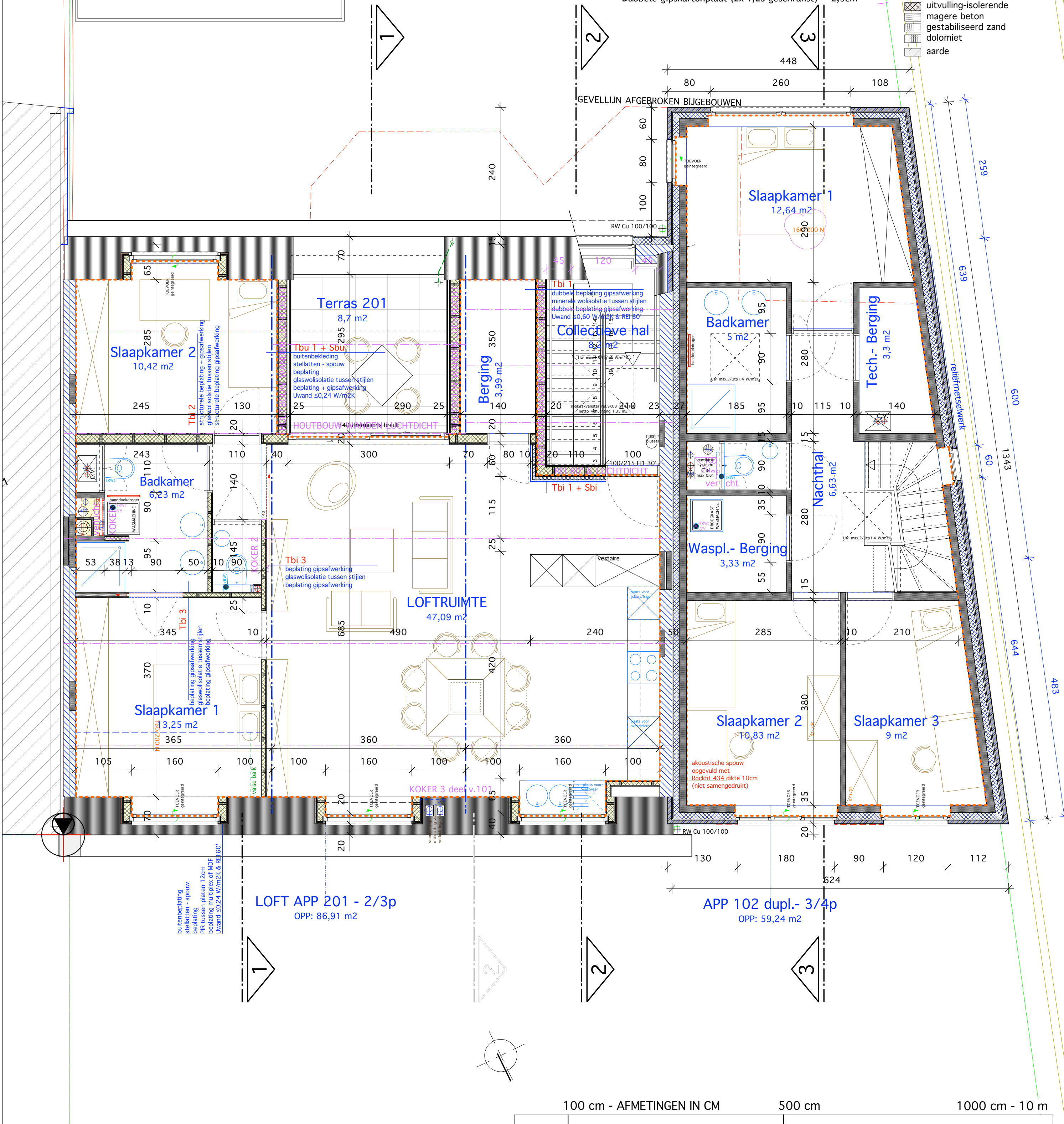
--- BEGRENZING LUCHTDICHTHEID test voor duplex noodzakelijk

LEGENDE OMGEVING - AANLEG

- ▭ bestaande bebouwing
- ▭ betegeling in verschillende formaten
- ▭ dolomiet, aanslag tussen honingraat
- ▭ groenaanleg
- ▭ haag

LEGENDE rasters

- ▨ parament metselwerk
- ▨ snelbouwsteen REI min. 60'
- ▨ gewapend beton REI min. 60'
- ▨ prefab beton
- ▨ cellenbeton
- ▨ keperwand (symbolisch)
- ▨ isolatie
- ▨ bestaande constructie / muur vol metselwerk - te behouden
- ▨ uitvulling-chape
- ▨ uitvulling-isolerende
- ▨ magere beton
- ▨ gestabiliseerd zand
- ▨ dolomiet
- ▨ aarde



Bouwheer: voor ondertekening: zie digitaal dossier
VZW Parochiale Werken SPB
St.-Pietersaalstraat 74 9000 Gent

Architect:
A.A.D.U.-Arch. Luc Van de Steene
9000 Gent Tuinwijklaan 70/101

Bouwplaats
B-9000 Gent
St.-Pietersaalstraat 76
Afd. 8 sectie H nrs: 713 H3

UITVOERING achter ≠

"renovatie van de Pastorie voor Gent-Zuid"
- een pastoorwoning en 3 wooneenheden

DAKVERDIEPING

P02 A
van --
1/50(A2) 30/06/21
dos. BA_2019086033