

huisnr. 247
perc. 3695A

huisnr. 286-300
perc. 2878G

huisnr. 122-130
perc. 2867D

KELDER
33.27m²

KELDER
-2.10

buur rechts
huisnr. 144
perc. 2879B

buur rechts
huisnr. 138-140
perc. 2869E



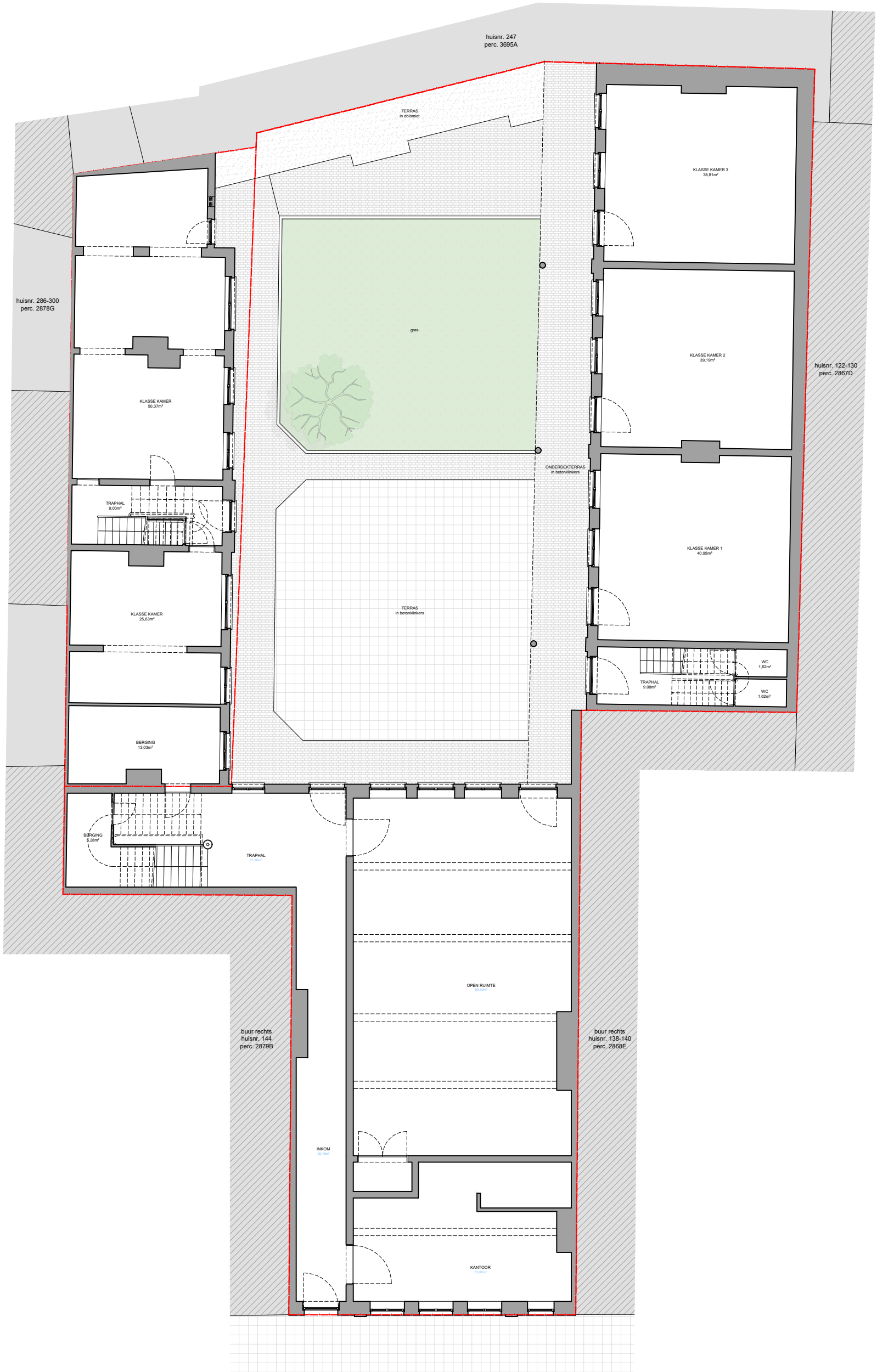
planinhoud
Kelder
Bestaande toestand
dossier
Sint-Lievenspoortstraat 142
9000 Gent

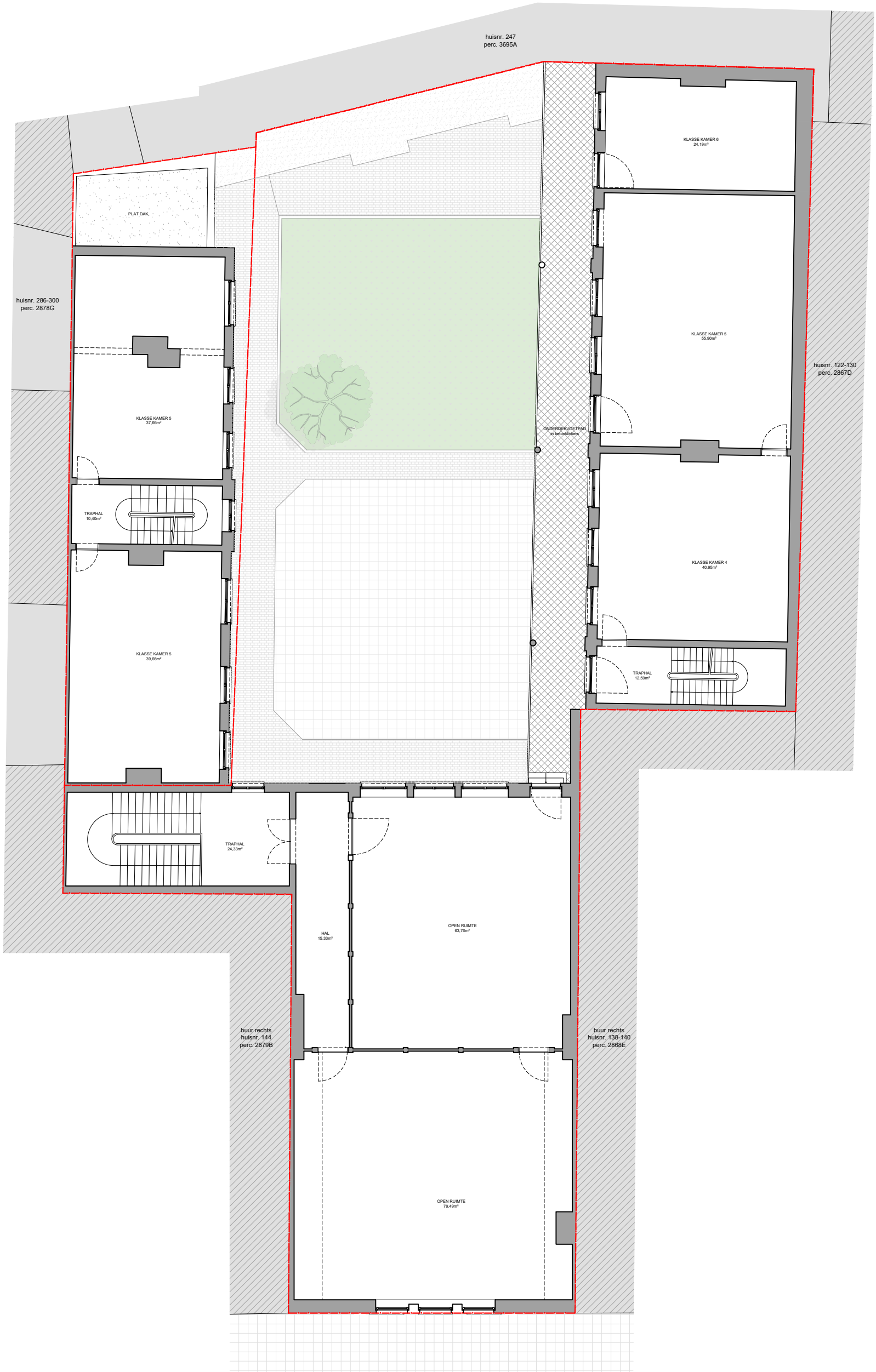
stabiel
staalbetonnen uit te voeren volgens studie ingenieur

EPE, veiligheid & ventilatie
verplichte aanstelling van een veiligheidscoördinator, EPE- en ventilatieverantwoordelijke

aanpakwijze
Deze plannen zijn opgesteld als principieelontwerpen, de afmetingen zijn richtgevend. Alle documenten en maten dienen vooraf en tijdens de werken gecontroleerd te worden. Alle afwijkingen dienen gemeld te worden aan de architect en opdrachtgever. Deze plannen zijn onder voorbehoud van stabiliteitsstudie en technieken.

plan 1/1	schaal 1/100	datum 27/05/2024		
-------------	-----------------	---------------------	--	--





planinhoud
 Eerste verdieping
 Bestaande toestand
 dossier
 Sint-Lievenspoortstraat 142
 9000 Gent

0 1 2 3 4 5 6 7 8 9 10
 stabiel staalbetonnen uit te voeren volgens studie ingenieur
 EPE, veiligheid & ventilatie
 verplichte aanstelling van een veiligheidscoördinator, EPE- en ventilatieverantwoordelijke
 maatregelen
 Deze plannen zijn opgesteld als principieelkoningen, de afmetingen zijn richtgevend. Alle documenten en maten dienen vooraf en tijdens de werken gecontroleerd te worden. Alle afwijkingen dienen gemeld te worden aan de architect en opdrachtgever. Deze plannen zijn onder voorbehoud van stabiliteitsstudie en technieken.

plan 2/1	schaal 1/100	datum 27/05/2024		
-------------	-----------------	---------------------	--	--

